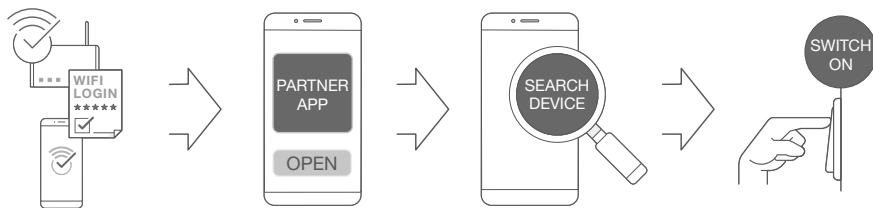


SMART+ INSTALLATION GUIDE

LEDVANCE



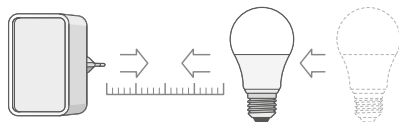
PAIRING WITH PARTNER APP



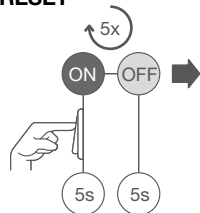
TROUBLESHOOTING



DECREASE DISTANCE



1. RESET



2.



REFERENCE CONTROL SETTING*



FAQ



<https://www.ledvance.com/consumer/smart/faq>

CUSTOMER SUPPORT



<https://www.ledvance.com/consumer/smart/support>

☞ Hiermit erklärt die LEDVANCE GmbH, dass die Funkanlage vom Typ LEDVANCE SMART+ den Bestimmungen der Richtlinie 2014/53/EU entspricht. Den vollständigen Text der EU-Konformitätsklärung finden Sie unter der folgenden Adresse: www.ledvance.com/consumer/smart/declaration-of-conformity. Drahtlose Funkverbindung verwendet in ZigBee-Lampen-/leuchten-/komponenten 2400-2483,5 MHz, max. HF-Ausgangsleistung 9,5dBm

☞ Hereby, LEDVANCE GmbH declares that the radio equipment type LEDVANCE SMART+ Device is in compliance with Directive 2014/53/EU. The full text of the LED declaration of conformity is available at the following internet address: www.ledvance.com/consumer/smart/declaration-of-conformity. Wireless radio used in ZigBee lamps/luminaires/components 2400-2483,5 MHz, max. RF output power 9,5dBm

☞ LEDVANCE GmbH atteste que le type d'équipement radio du dispositif LEDVANCE SMART+ est conforme à la directive 2014/53/UE. Le texte intégral de la déclaration de conformité UE est disponible à l'adresse internet suivante : www.ledvance.com/consumer/smart/declaration-of-conformity. Fréquences radio utilisées dans les lampes/luminaire/composants ZigBee 2400 à 2483,5 MHz, puissance de sortie RF max. 9,5dBm

☞ Con il presente, LEDVANCE GmbH dichiara che il dispositivo radio LEDVANCE SMART+ è conforme alla Direttiva 2014/53/UE. Il testo completo della Dichiarazione di Conformità UE è disponibile all'indirizzo internet che segue: www.ledvance.com/consumer/smart/declaration-of-conformity. Radio wireless utilizzata in lampadine/impianti di illuminazione/componenti ZigBee 2400-2483,5 MHz, potenza uscita RF max. 9,5dBm

☞ Por la presente, LEDVANCE GmbH declara que el tipo de equipo de radio SMART+ de LEDVANCE cumple la Directiva 2014/53/UE. El texto completo de la declaración de conformidad de la UE está disponible en la siguiente dirección de Internet: www.ledvance.com/consumer/smart/declaration-of-conformity. Se usa radio inalámbrico usado en lámparas, luminarias y componentes de ZigBee 2400-2483,5 MHz, potencia de salida de RF máx. de 9,5dBm

☞ Pela presente, a LEDVANCE GmbH declara que o equipamento de rádio tipo LEDVANCE SMART+ Device está em conformidade com a Diretiva 2014/53/UE. O texto integral da declaração de conformidade da UE está disponível no seguinte endereço de internet: www.ledvance.com/consumer/smart/declaration-of-conformity. Rádio sem fios utilizado em lâmpadas/luminárias/componentes ZigBee 2400-2483,5 MHz, potência de saída máxima de RF 9,5dBm

☞ Με το παρόν, η LEDVANCE GmbH δηλώνει ότι η συσκευή ραδιοεξοπλισμού LEDVANCE SMART+ συμμορφώνεται με την οδηγία 2014/53/ΕΕ. Το πλήρες κείμενο της δήλωσης συμμόρφωσης της ΕΕ είναι διαθέσιμο στην ακόλουθη διεύθυνση στο Διαδίκτυο: www.ledvance.com/consumer/smart/declaration-of-conformity. Απορρόμιο ραδιόφωνο που χρησιμοποιείται σε λαμπτήρες φωτιστικού/εξοπλισμού ZigBee 2400-2483,5 MHz, μέγιστο ισχύς εκδοχής RF 9,5dBm

☞ Hierbij verklaart LEDVANCE GmbH dat de radioapparatuur van het type LEDVANCE SMART+ voldoet aan Richtlijn 2014/53/UE. De volledige tekst van de EU-verklaring van conformiteit is beschikbaar op het volgende internetadres: www.ledvance.com/consumer/smart/declaration-of-conformity. Draadloze radio gebruikt in ZigBee lampen/armaturen/onderdelen 2400-2483,5 MHz, max. RF uitgangsvermogen 9,5 dBm

☞ Hårdmedeklarering LEDVANCE GmbH att radiotrøstingsenheten av typen LEDVANCE SMART+ oppfyller kravene i Direktiv 2014/53/UE. Hela teksten i EU:s deklarasjon om overensstemmelse fins tilgjengelig på følgende internetadresse: www.ledvance.com/consumer/smart/declaration-of-conformity. Trådløs radio anvendt i ZigBee lamper/armaturer/komponenter 2400-2483,5 MHz, maks. RF uttefekt 9,5dBm

☞ LEDVANCE GmbH täyttää vahvistusta, että LEDVANCE SMART+ -tyypin radioaltiat täyttää direktiivin 2014/53/UE vaatimukset. Löydät EU-vaatimustenmukaisuusvakuutuksen kokonaisuudessaan osoitteesta www.ledvance.com/consumer/smart/declaration-of-conformity. ZigBee-lampuissa/-valaisimissa/-komponentissa käytettävä langaton radio 2400-2483,5 MHz, maks. RF-lähtöteho 9,5dBm

☞ LEDVANCE GmbH erklærer herved at radiostyret av type LEDVANCE SMART+ er i samsvar med EU-direktiv 2014/53/UE. EU-samsvarserklæringsen fulle tekst er tilgjengelig på følgende nettsider: www.ledvance.com/consumer/smart/declaration-of-conformity. Trådløs radio benyttet i ZigBee-lamper-/armaturer-/komponenter 2400-2483,5 MHz, maks. RF-utgangseffekt 9,5dBm

☞ Hærmed erklæring LEDVANCE GmbH, at det trådløse udstyr type LEDVANCE SMART+ er i overensstemmelse med direktiv 2014/53/UE. EU overensstemmelseserklæringens fulde tekst findes på følgende internet-adresse: www.ledvance.com/consumer/smart/declaration-of-conformity. Trådløs radio anvendt i ZigBee pærer/lysarmaturer/komponenter 2400-2483,5 MHz, max. RF udgangseffekt 9,5dBm

☞ Společnost LEDVANCE GmbH prohlašuje, že vysílaci vybavení zařízení LEDVANCE SMART+ splňuje požadavky směrnice 2014/53/UE. Celý text ES prohlášení o shodě naleznete na následující internetové adrese: www.ledvance.com/consumer/smart/declaration-of-conformity. Vysílac použitý v žárovkách/svetelníkách/komponentách ZigBee využívá frekvenci 2400 - 2483,5 MHz, maximální vyzářovaný RF výkon 9,5 dBm

☞ A LEDVANCE GmbH ezzenel kijelenti, hogy a LEDVANCE SMART+ típusú rádió berendezés teljesíti a 2014/53/EU irányelvi követelményeket. A EU megkövetelt nyilatkozat teljes szövege megtalálható a következő internetes oldalon: www.ledvance.com/consumer/smart/declaration-of-conformity. ZigBee izzókban/lámpatestekben/komponensekben használt vezeték nélküli rádió: 2400-2483,5 MHz, max. kimenő RF teljesítmény 9,5dBm

☞ Firma LEDVANCE GmbH deklaruje, że urządzenie wykorzystujące jako radio-ve typy LEDVANCE SMART+ spełniają wymogi dyrektywy 2014/53/UE. Pełen tekst europejskiej deklaracji zgodności dostępny jest pod adresem internetowym: www.ledvance.com/consumer/smart/declaration-of-conformity. Moduł sieci bezprzewodowej używany w lampach/oprawach/elementach ZigBee: 2400-2483,5 MHz, maks. moc wyjściowa sygnału bezprzewodowego - 9,5dBm

☞ Түмтө сполчотн LEDVANCE GmbH прелхашує, że рэдыёвое зарэадненне тыпу LEDVANCE SMART+ спліна смярніцу 2014/53/UE. Целэе зненне прелхашэнна о зноде EU іе дотупнае на тейе інтэрнэт адрэсе: www.ledvance.com/consumer/smart/declaration-of-conformity. Бэздрэптовае рэдыёпрынмачае поўжытэе в шарэвках/свэтільніках/кампааэнтэчэах ZigBee 2400-2483,5 MHz, макс. RF выстүпны выкөн 9,5dBm

☞ S tem družba LEDVANCE GmbH izjavlja, da je napravila LEDVANCE SMART+, ki sodi med radijsko opremo, skladna z Direktivo št. 2014/53/UE. Celotno besedilo izjave EU o skladnosti je na voljo na naslednjem internetnem naslovu: www.ledvance.com/consumer/smart/declaration-of-conformity. Brežični radio, ki se uporablja v svetilkah/sijalkah/komponentah ZigBee 2400-2483,5 MHz, maks. RF oddajna moc 9,5dBm

☞ Burada, LEDVANCE GmbH, tehsiz ekipman tipi LEDVANCE SMART+ Cihazının 2014/53/UE Direktifine uygun olduğunu beyan eder. EU uygunluk beyanının tam metni aşağıdaki internet adresinde mevcuttur. www.ledvance.com/consumer/smart/declaration-of-conformity. ZigBee lambalar/armatürleri/dışeşenlerinde kullanılan kablosuz radyo 2400-2483,5 MHz, maks. RF çıkış gücü 9,5 dBm

☞ Ovim tvrtka LEDVANCE GmbH izjavljuje da je radio oprema tipa uređaja LEDVANCE SMART+ u skladu s direktivom 2014/53/UE. Cjelokupni tekst EU izjave o sukladnosti dostupan je na sljedećoj internetskoj adresi: www.ledvance.com/consumer/smart/declaration-of-conformity. Bežični radiouređaj koji se upotrebljava u žaruljama/svetiljkama/komponentama sa standardom ZigBee, frekvencija iznosi 2400-2483,5 MHz, a maks. radioteknička izlazna snaga 9,5dBm

☞ Prin prezenta, LEDVANCE GmbH declară că echipamentul radio Dispozitiv LEDVANCE SMART+ respectă Directiva 2014/53/UE. Textul complet al declarației de conformitate UE este disponibil online la următoarea adresă: www.ledvance.com/consumer/smart/declaration-of-conformity. Radio fără fir folosește la lămpi/sisteme de iluminat/componente ZigBee 2400-2483,5 MHz, putere rezultată max. RF 9,5dBm

☞ С наслэдујућег LEDVANCE GmbH декларациє, че радносьтрэжэнэнето тип устројство LEDVANCE SMART+ е в съотвѣтностъ с Директивє 2014/53/ЕС. Пълният текст на ЕС декларацията за съответствие е наличен на следния интернет адрес: www.ledvance.com/consumer/smart/declaration-of-conformity. Безжични радиоустройства, използвани в ZigBee лампи/осветелителни тела / компоненти 2400-2483,5 MHz, макс. РЧ изходна мощност 9,5dBm

☞ LEDVANCE GmbH kinnitab käesolevaga, et LEDVANCE SMART+ tüüpi raadioseade vastab direktiivile 2014/53/EÜ. EÜ vastavusdeklaratsiooni teravtekt on kättesaadav järgmisel veebilehel: www.ledvance.com/consumer/smart/declaration-of-conformity. Traadita radio, mida kasutatakse ZigBee lampides/valgustites/komponentides 2400-2483,5 MHz, maks. RF väljundvõimsus 9,5dBm

☞ „LEDVANCE GmbH“ päreškia, kad radio jirangos tipo „LEDVANCE SMART+“ prietaisais atitinka direktiva 2014/53/ES. Visas ES atitikties deklaracijos tekstas pateiktas siuo adresu: www.ledvance.com/consumer/smart/declaration-of-conformity. Belaidis radijas, naudojamas ZigBee lempos/šviestuvuose/komponentuose 2400-2483,5 MHz, maks. RF išėjimo galia 9,5dBm

☞ Ar šo LEDVANCE GmbH paziņo, ka radio aprīkojums LEDVANCE SMART+ atbilst Direktīvai 2014/53/UE. ES atbilstības deklarācijas pilnā teksta ir pieejams šajā tīmekļa vietnē adresē: www.ledvance.com/consumer/smart/declaration-of-conformity. Bezvadu radio, kas izmantots ZigBee lampās/gaismeķļos/sastāvdaļās ar 2400-2483,5 MHz, maks. RF izvades jauda 9,5dBm

☞ Ovim kompanija LEDVANCE GmbH izjavljuje da je radio oprema tipa uređaja LEDVANCE SMART+ u saglasnosti sa direktivom 2014/53/UE. Cjelokupni tekst EU izjave o usaglasnosti dostupan je na sljedećoj internet adresi: www.ledvance.com/consumer/smart/declaration-of-conformity. Bežični radio uređaj koji se koristi u sijalicama/svetiljkama/komponentama sa ZigBee standardom, frekvencija je 2400-2483,5 MHz, a maks. RF izlazna snaga 9,5dBm

☞ Цим документом компаниа LEDVANCE GmbH пдтврдує, що раднопрстрій типу LEDVANCE SMART+ Device вдповдає вимогам Директиви 2014/53/ЕС для радиообладнання. Повний текст Декларції відповідності ЄС можна знайти за адресою: www.ledvance.com/consumer/smart/declaration-of-conformity. Який тип бездротового радіоприймача використовується в лампах ZigBee/світільниках/компаантххх із частотою 2400-2483,5 МГц і віднодно радіочастотною потужністю 9,5 дБм



Points de collecte sur www.uefairedemesdechets.fr

C10514265
G11248146
21.08.2025



LEDVANCE SASU
CQM, 5 rue d'Altorf
67120 Molsheim France
www.ledvance.com

LEDVANCE Ltd, Sterling House,
810 Mandarin Court, Warrington,
Cheshire, WA1 1GG, United Kingdom

* ☞ Referenzkontrollinstellung ☐ Réglage de la commande de référence ☐ Impostazione controllo di riferimento ☐ Configuración de control de referencia ☐ Configuración de controle de referência ☐ Підприємство контролю ☐ Referenzbestimmungsinstellung ☐ Instalning för referenskontroll ☐ Vertaillausetus ☐ Referenzkontrollinställning ☐ Referenzkontrollinställning ☐ Nastavení referenčního ovládní ☐ Referenca vezlerés beállítás ☐ Ustawienie kontrolni wartosci odniesienia ☐ Nastavenie referenčnéo ovládania ☐ Nastavitev referenčne nadzora ☐ Referans kontrol ayarı ☐ Referența kontrolni postavka ☐ Setare control de referință ☐ Настройка на референсны контрол ☐ Vordrücktrolli seadistuss ☐ Etalonino valdymo nustatymas ☐ Aftausas vadības iestatījums ☐ Postavka kontrole reference ☐ Налаштування еталоного контролю