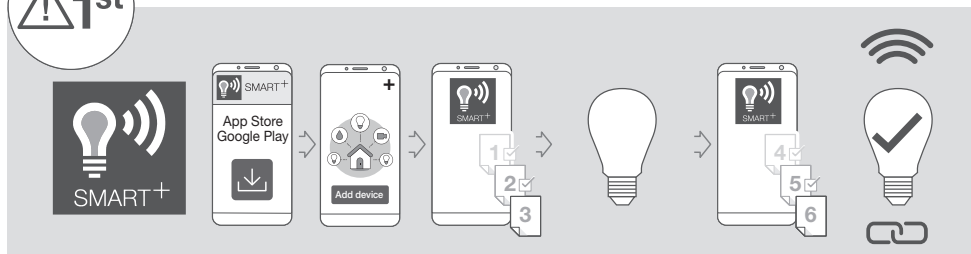
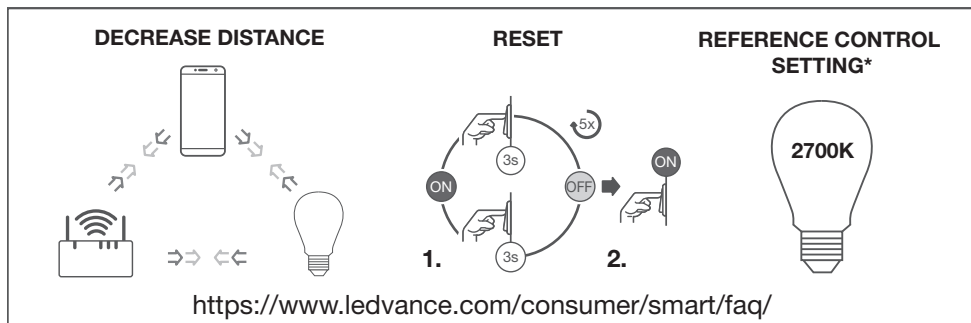
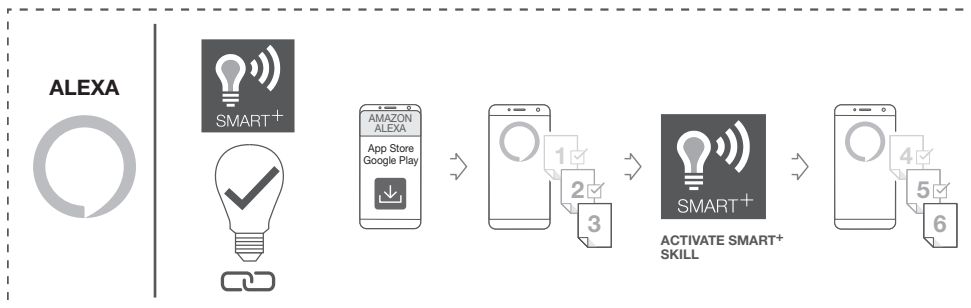
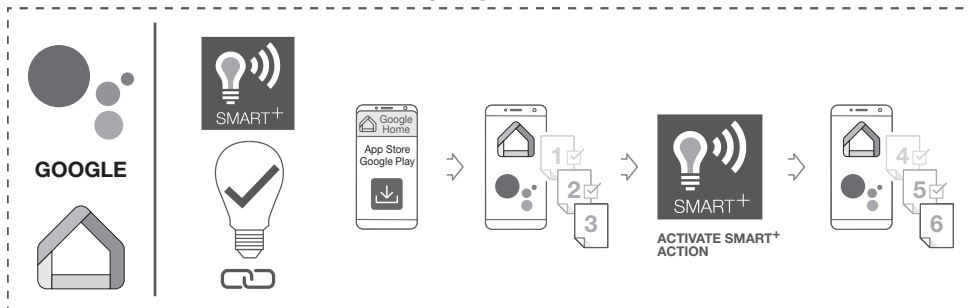


SMART+ WIFI INSTALLATION GUIDE



OPTIONAL



© Hiermit erklärt LEDVANCE, dass die Funkanlage vom Typ OSRAM SMART+ den Bestimmungen der Richtlinie 2014/53/EU entspricht. Den vollständigen Text der EU-Konformitätserklärung finden Sie unter der folgenden Adresse: smartplus.ledvance.com/declaration-of-conformity. Drahtlose Funkverbindung verwendet in WiFi-Lampen-/leuchten/-komponenten 2412-2472 MHz, max. HF-Ausgangsleistung 200mW. Drahtlose Funkverbindung verwendet in Bluetooth-Lampen-/leuchten/-komponenten 2402-2480 MHz, max. HF-Ausgangsleistung 160mW

© Hereby, LEDVANCE declares that the radio equipment type OSRAM SMART+ Device is in compliance with Directive 2014/53/EU. The full text of the EU declaration of conformity is available at the following internet address: smartplus.ledvance.com/declaration-of-conformity. Wireless radio used in WiFi lamps/ luminaires /components 2412-2472 MHz, max. RF output power 200mW. Wireless radio used in Bluetooth lamps/ luminaires /components 2402-2480 MHz, max. RF output power 160mW

© LEDVANCE atteste que le type d'équipement radio du dispositif OSRAM SMART+ est conforme à la directive 2014/53/UE. Le texte intégral de la déclaration de conformité UE est disponible à l'adresse internet suivante : smartplus.ledvance.com/declaration-of-conformity. Fréquences radio utilisées dans les lampes/luminaires/composants WiFi 2412 à 2472 MHz, puissance de sortie RF max. 200mW. Fréquences radio utilisées dans les lampes/luminaires/composants Bluetooth 2402 à 2480 MHz, puissance de sortie RF max. 160mW

© Con il presente, LEDVANCE dichiara che il dispositivo radio OSRAM SMART+ è conforme alla direttiva 2014/53/UE. Il testo completo della Dichiarazione di Conformità UE è disponibile all'indirizzo internet che segue: smartplus.ledvance.com/declaration-of-conformity. Radio wireless utilizzata in lampadine/impianti di illuminazione/componenti WiFi 2412-2472 MHz, potenza uscita RF max. 200mW. Radio wireless utilizzata in lampadine/impianti di illuminazione/componenti Bluetooth 2402-2480 MHz, potenza uscita RF max. 160mW

© Pour la présente, LEDVANCE déclare que le type de equipo de radio SMART+ de OSRAM cumple la Directiva 2014/53/UE. El texto completo de la declaración de conformidad de la UE está disponible en la siguiente dirección de Internet: smartplus.ledvance.com/declaration-of-conformity. Se usa radio inalámbrico usada en lámparas, luminarias y componentes de WiFi 2412-2472 MHz, potencia de salida de RF máx. de 200mW. Se usa radio inalámbrico usada en lámparas, luminarias y componentes de Bluetooth 2402-2480 MHz, potencia de salida de RF máx. de 160mW

© Peia presente, a LEDVANCE declara que o equipamento de rádio tipo OSRAM SMART+ Device está em conformidade com a Diretiva 2014/53/UE. O texto integral da declaração de conformidade da UE está disponível no seguinte endereço de internet: smartplus.ledvance.com/declaration-of-conformity. Rádio sem fios utilizado em lâmpadas/luminárias/componentes Bluetooth 2402-2480 MHz, potência de saída máxima de RF 200mW. Rádio sem fios utilizado em lâmpadas/luminárias/componentes Bluetooth 2402-2480 MHz, potência de saída máxima de RF 160mW

© Με το παρόν, η LEDVANCE δηλώνει ότι η συσκευή ραδιοεξοπλισμού OSRAM SMART+ συμμορφώνεται με την οδηγία 2014/53/ΕΕ. Ο texto integral da declaração de conformidade της ΕΕ είναι διαθέσιμο στην ακόλουθη διεύθυνση του διαδικτύου: smartplus.ledvance.com/declaration-of-conformity. Ασύρματο ραδιοφωνικό που χρησιμοποιείται σε λαμπύρες/φωτιστικά/εξοπλισμούς WiFi 2412-2472 MHz, μέγιστη ισχύς εκπομπής RF 200mW. Ασύρματο ραδιοφωνικό που χρησιμοποιείται σε λαμπύρες/φωτιστικά/εξοπλισμούς Bluetooth 2402-2480 MHz, μέγιστη ισχύς εκπομπής RF 160mW

© Hierbij verklaart LEDVANCE dat de radioapparatuur van het type OSRAM SMART+ voldoet aan Richtlijn 2014/53/EU. De volledige tekst van de EU-verklaring van conformiteit is beschikbaar op het volgende internetadres: smartplus.ledvance.com/declaration-of-conformity. Draadloze radio gebruikt in WiFi lampen/armaturen/onderdelen 2412-2472 MHz, max. RF uitgangsvermogen 200mW. Draadloze radio gebruikt in Bluetooth lampen/armaturen/onderdelen 2402-2480 MHz, max. RF uitgangsvermogen 160mW

© Hämed declares LEDVANCE at radioutrustningsanheten av typen OSRAM SMART+ uppfyller kraven i Direktiv 2014/53/EU. Hela texten i EU:s deklARATION om överensstämmelse finns tillgänglig på följande internetadress: smartplus.ledvance.com/declaration-of-conformity. Trådlös radio används i WiFi lampor/armaturer /komponenter 2412-2472 MHz, max. RF uteffekt 200mW. Trådlös radio används i Bluetooth lampor/armaturer /komponenter 2402-2480 MHz, max. RF uteffekt 160mW

© LEDVANCE täten vahvistaa, että OSRAM SMART+ -tyypin radiolaitteet täyttävät direktiivin 2014/53/EU vaatimukset. Lohditt EU-vaatimusten täyttämistä vakuuttuksen kokonaisuudessaan osoitteesta smartplus.ledvance.com/declaration-of-conformity. WiFi-lampussa/valaisimissa/-komponentissa käytettävä langaton radio 2412-2472 MHz, maks. RF-lähtöteho 200mW. Bluetooth-lampussa/-valaisimissa/-komponentissa käytettävä langaton radio 2402-2480 MHz, maks. RF-lähtöteho 160mW

© LEDVANCE erklærer herved at radioustrøyt av type OSRAM SMART+ er i samsvar med EU-direktiv 2014/53/UE. EU-samsvarserklæringen fulle tekst finnes på følgende nettside: smartplus.ledvance.com/declaration-of-conformity. Trådløs radio benyttes i WiFi-lamper-/armaturer-/komponenter 2412-2472 MHz, maks. RF-utgangseffekt 200mW. Trådløs radio benyttes i Bluetooth-lamper-/armaturer-/komponenter 2402-2480 MHz, maks. RF-utgangseffekt 160mW

© Hermed erklærer LEDVANCE, at det trådløse udstyr type OSRAM SMART+ er i overensstemmelse med direktiv 2014/53/UE. EU overensstemmelseserklæringen fulde tekst findes på følgende internet-adresse: smartplus.ledvance.com/declaration-of-conformity. Trådløs radio anvendes i WiFi pærer/ lysarmaturer /komponenter 2412-2472 MHz, maks. RF udgangseffekt 200mW. Trådløs radio anvendes i Bluetooth pærer/ lysarmaturer /komponenter 2402-2480 MHz, maks. RF udgangseffekt 160mW

© Společnost LEDVANCE prohlašuje, že vysílací vyzařovací zařízení OSRAM SMART+ splňuje požadavky směrnice 2014/53/EU. Celý text ES prohlášení o shodě naleznete na následující internetové adrese: smartplus.ledvance.com/declaration-of-conformity. Vysílací použití v žárovkách/světelných prvcích WiFi využívá frekvenci 2412-2472 MHz, maximální výkonový výkon 200mW. Vysílací použití v žárovkách/světelných prvcích Bluetooth využívá frekvenci 2402-2480 MHz, maximální výkonový výkon 160mW

© A LEDVANCE ezemel kijelentést, hogy a OSRAM SMART+ típusú rádió berendezés teljesíti a 2014/53/EU irányelv előírásait. Az EU megfelelőesíthető nyilatkozat teljes szövegét megtalálható a következők internetes oldalon: smartplus.ledvance.com/declaration-of-conformity. WiFi izokzabn

lám্পáteksten/komponenseken használt vezeték nélküli rádió: 2412-2472 MHz, maks. kimenő RF teljesítmény 200mW. Bluetooth izokzabn/lám্পáteksten/komponenseken használt vezeték nélküli rádió: 2402-2480 MHz, maks. kimenő RF teljesítmény 160mW

© Firma LEDVANCE deklaruje, że urządzenia wykorzystujące fale radiowe typu OSRAM SMART+ spełniają wymogi dyrektywy 2014/53/UE. Pełen tekst europejskiej deklaracji zgodności dostępny jest pod adresem internetowym: smartplus.ledvance.com/declaration-of-conformity. Moduł sieci bezprzewodowo użyty w lampach/oprawach/elementach WiFi: 2412-2472 MHz, maks. moc wyjściowa sygnału bezprzewodowego – 200mW. Moduł sieci bezprzewodowo użyty w lampach/oprawach/elementach Bluetooth: 2402-2480 MHz, maks. moc wyjściowa sygnału bezprzewodowego – 160mW

© Týmto spoločnosť LEDVANCE prohlašuje, že rádiové zariadenie typu OSRAM SMART+ spĺňa smernicu 2014/53/UE. Celé znenie prehlásenia o zhode EU je dostupné na tejto internetovej adrese: smartplus.ledvance.com/declaration-of-conformity. Bezdrôtový rádiový prijímač použitý v žiarovkách/svetelných komponentoch WiFi 2412-2472 MHz, max. RF výstupný výkon 200mW. Bezdrôtový rádiový prijímač použitý v žiarovkách/svetelných komponentoch Bluetooth 2402-2480 MHz, max. RF výstupný výkon 160mW

© S tem družba LEDVANCE izjavlja, da je napravlo OSRAM SMART+, ki sodi med radijsko opremo, skladna z Direktivo št. 2014/53/UE. Celotno besedilo izjave EU o skladnosti je na voljo na naslednjem internetnem naslovu: smartplus.ledvance.com/declaration-of-conformity. Brežični radio, ki se uporablja v svetilkah/sjajkah/komponentah WiFi 2412-2472 MHz, maks. RF oddajna moč 200mW. Brežični radio, ki se uporablja v svetilkah/sjajkah/komponentah Bluetooth 2402-2480 MHz, maks. RF oddajna moč 160mW

© Burada, LEDVANCE, tesliş ekipman tipi OSRAM SMART+ Chizamm 2014/53/UE Direktifine uyğun oldugunu beyan eder. EU uygunluk beyannamı tam metni aşağıdaki internet adresinde mevcuttur: smartplus.ledvance.com/declaration-of-conformity. WiFi lambaları/armatürleri/bileşenlerinde kullanılan kablosuz radyo 2412-2472 MHz, maks. RF çıkış gücü 200mW. Bluetooth lambaları/armatürleri/bileşenlerinde kullanılan kablosuz radyo 2402-2480 MHz, maks. RF çıkış gücü 160mW

© Ovim tvrkica LEDVANCE izjavljaju je da radio oprema tipa uređaja OSRAM SMART+ u skladu s direktivom 2014/53/EU. Celokupni tekst EU izjave o skladnosti dostupan je na internetskoj adresi: smartplus.ledvance.com/declaration-of-conformity. Bežični radio uređaj koji se upotrebljava u žaruljama/svjetilkama/komponentama s funkcijom WiFi, frekvencija iznosi 2412-2472 MHz, a maks. radiofrekvencijska izlazna snaga 200mW. Bežični radio uređaj koji se upotrebljava u žaruljama/svjetilkama/komponentama s funkcijom Bluetooth, frekvencija iznosi 2402-2480 MHz, a maks. radiofrekvencijska izlazna snaga 160mW

© Prih prezenta, LEDVANCE deklará čt echipamentul radio Dispozitiv OSRAM SMART+ respecta Directiva 2014/53/UE. Textul complet al declaratiei de conformitate UE este disponibil online la urmatoarea adresa: smartplus.ledvance.com/declaration-of-conformity. Radio fara fir folosit la lampi/sisteme de iluminat/componente WiFi 2412-2472 MHz, putere rezultata max. RF 200mW. Radio fara fir folosit la lampi/sisteme de iluminat/componente Bluetooth 2402-2480 MHz, putere rezultata max. RF 160mW

© С настоящим LEDVANCE декларира, че радиосъоръжението тип устройство OSRAM SMART+ е в съответствие с Директива 2014/53/ЕУ. Пълният текст на ЕС декларацията за съответствие е наличен на следния интернет адрес: smartplus.ledvance.com/declaration-of-conformity. Безжични радиосъоръжения, използвани в WiFi лампи / осветелни тела/ компоненти 2412-2472 MHz, макс. РЧ изходна мощност 200mW. Безжични радиосъоръжения, използвани в Bluetooth лампи / осветелни тела/компоненти 2402-2480 MHz, макс. РЧ изходна мощност 160mW

© LEDVANCE kinnitab käesolevaga, et OSRAM SMART+ tüüpi radioseadese vastab direktiivile 2014/53/EL. ELi vastusvõrdeklaratsiooni täielik tekst on käesoleval aadressil veebiaadressil: smartplus.ledvance.com/declaration-of-conformity. Traadita radio, mida kasutatakse WiFi-lampides/valgustites/komponentides 2412-2472 MHz, maks. RF väljundvõimsus 200mW. Traadita radio, mida kasutatakse Bluetooth-lampides/valgustites/komponentides 2402-2480 MHz, maks. RF väljundvõimsus 160mW

© „LEDVANCE“ pareškija, kad radio jangos tipo „OSRAM SMART+“ prietaisais atitinka direktivą 2014/53/ES. Visas ES atitikties deklaracijos pilns tekstas yra pateiktas šioje adresu: smartplus.ledvance.com/declaration-of-conformity. Belaidis radijas, naudojamas WiFi lempos/šviestuvuose/komponentuose 2412-2472 MHz, maks. RF išėjimo jauda 200mW. Belaidis radijas, naudojamas Bluetooth lempos/šviestuvuose/komponentuose 2402-2480 MHz, maks. RF išėjimo jauda 160mW

© Ar šo LEDVANCE paziņo, ka radio aprīkojums OSRAM SMART+ atbilst Direktīvai 2014/53/ES. Atbilstības deklarācijas pilns teksts ir pieejams šajā tīmekļa adresē: smartplus.ledvance.com/declaration-of-conformity. Bezvadu radio, kas izmanto WiFi lampas/gaismekļus/sastāvdaļas ar 2412-2472 MHz, maks. RF izvades jauda 200mW. Bezvadu radio, kas izmanto Bluetooth lampas/gaismekļus/sastāvdaļas ar 2402-2480 MHz, maks. RF izvades jauda 160mW

© Ovim kompanija LEDVANCE izjavljuje da je radio oprema tipa uređaja OSRAM SMART+ u saglasnosti sa direktivom 2014/53/EU. Celokupni tekst EU izjave o usaglasnosti dostupan je na sledećoj internet adresi: smartplus.ledvance.com/declaration-of-conformity. Bežični radio uređaj koji se koristi u sijalicama/svjetilkama/komponentama sa WiFi funkcijom, frekvencija je 2412-2472 MHz, a maks. RF izlazna snaga 200mW. Bežični radio uređaj koji se koristi u sijalicama/svjetilkama/komponentama sa Bluetooth funkcijom, frekvencija je 2402-2480 MHz, a maks. RF izlazna snaga 160mW

© Цим документом компания LEDVANCE підтверджує, що радіоприймач типу OSRAM SMART+ Device відповідає вимогам Директиви 2014/53/ЄУ для радіообладнання. Повний текст Декларції відповідності ЄС можна знайти за адресою: smartplus.ledvance.com/declaration-of-conformity. Якій тип бездротового радіоприймача використовується в лампах WiFi/світelnikah/компонентах із частотою 2412-2472 МГц і видіючою радіодіагностичною потужністю 200 мВт. Якій тип бездротового радіоприймача використовується в лампах Bluetooth/світelnikah/компонентах із частотою 2402-2480 МГц і видіючою радіодіагностичною потужністю 160 мВт.

* ① Referenzkontrollinstellung ② Réglage de la commande de référence ③ Impostazione controllo di riferimento ④ Configuración de control de referencia ⑤ Configuración de control de referencia ⑥ Рубіжнє урoдoвнo вoдoпoвoд ⑦ Referenzfestbustellung ⑧ Einstellung für Referenzkontrolle ⑨ Verrijelinstelling ⑩ Referenzkontrollinstellung ⑪ Referenzkontrollinstellung ⑫ Nastavení referenčního ovládní ⑬ Referencia vezrlés beállítása ⑭ Ustawienie kontroln wartości odniesienia ⑮ Nastavenie referenčného ovládania ⑯ Nastavitev referenčne nadzora ⑰ Referans kontrol ayarı ⑱ Referența controlnă postavnă ⑲ Setare control de referință ⑳ Ηαρρoύνηκa на референция контрол ㉑ Viridulskontrolni seadistus ㉒ Etalonno valdumise nstajatuses ㉓ Atsauces vadības iestāatjums ㉔ Postavnica kontrole referențe ㉕ Налаштування етанонного контролю



C10514265
G11216077
20.12.2024

LEDVANCE SASU
CQM, 5 rue d'Aulfort
67120 Molsheim France
www.ledvance.com

LEDVANCE Ltd, Sterling House,
810 Mandarin Court, Warrington,
Cheshire, WA1 1GG, United Kingdom